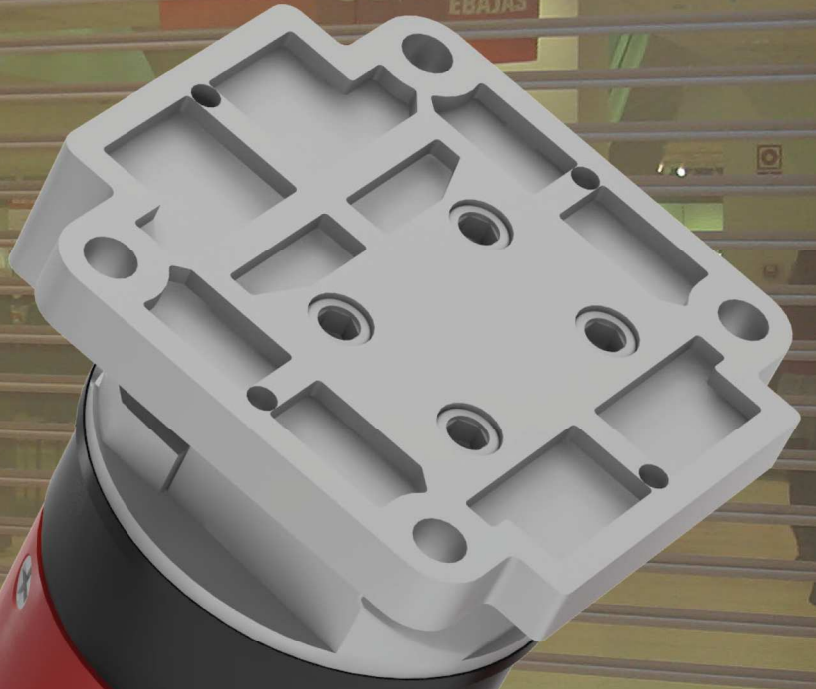


H&M

ИЛУНЖУ 50% EBAJAS



Detalles Técnicos

Technical Details

Motores GS Ø92 - 230 Vac. Ø92 GS Motors - 230 Vac.	MOTOR GS 230/12	MOTOR GS 300/9
Código • Code	60050085	60050086
Par motor (Nm) • Motor torque (Nm)	230	300
Velocidad (RPM) • Velocity (RPM)	12	9
Alimentación (V)/(Hz) • Supply (V)/(Hz)	230/50	230/50
Potencia (W) • Power (W)	602	661
Consumo (A) • Consumption (A)	2.75	2.96
Tiempo en funcionamiento continuo (Min) Continuous operation time (Min)	4	4
Protección • Protection	IP44	IP44
Número max. de vueltas Maximum number of turns	30	30
Longitud motor (mm) • Motor length (mm)	581	606



Regulación de los finales de carrera

Ends of stroke programming

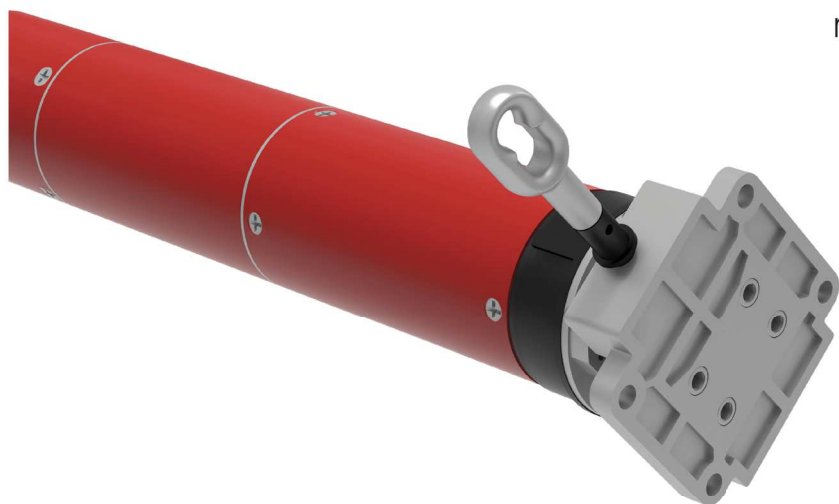


Regulación de los finales de carrera fácil e intuitivo

Easy and intuitive ends of stroke programming

Posibilidad de manejo mediante manivela

Operating option with hand crank

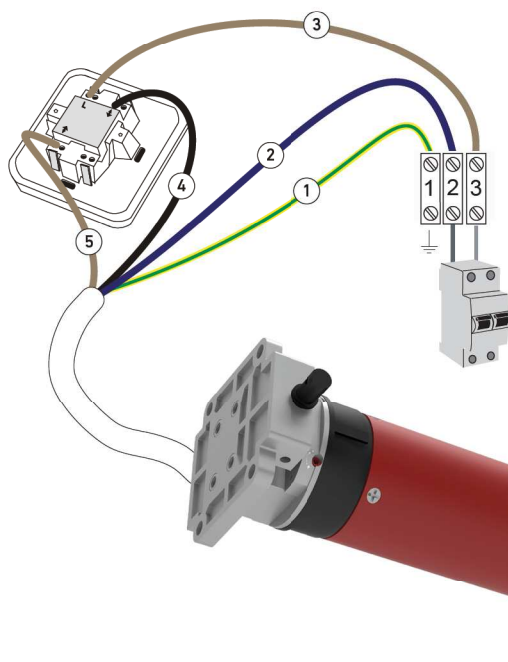


Esquema de conexionado

Wiring diagram

1. Amarillo_Verde - Tierra
2. Azul - Neutro
3. Marrón - Fase
4. Negro - Subida o Bajada
5. Marrón - Subida o Bajada

1. Yellow_Green - Ground
2. Blue - Neutral
3. Brown - Phase
4. Black - Up or Down
5. Brown - Up or Down



Detalles Técnicos

Technical Details

Motores GSM Ø92 - 230 Vac. Ø92 GSM Motors - 230 Vac.	MOTOR GSM 230/12	MOTOR GSM 300/9
Código • Code	60050087	60050088
Par motor (Nm) • Motor torque (Nm)	230	300
Velocidad (RPM) • Velocity (RPM)	12	9
Alimentación (V)/(Hz) • Supply (V)/(Hz)	230/50	230/50
Potencia (W) • Power (W)	602	661
Consumo (A) • Consumption (A)	2.75	2.96
Tiempo en funcionamiento continuo (Min) Continuous operation time (Min)	4	4
Protección • Protection	IP44	IP44
Número max. de vueltas Maximum number of turns	30	30
Longitud motor (mm) • Motor length (mm)	581	606

